

## **Tanken VOR DER AUSFAHRT (Freitag Abend oder Samstag sehr früh)**

Nach der Zufahrt zum Bahnhof

< ---- **links** abbiegen und dann ---- > **rechts** abbiegen und der Straße bis zum Industriegebiet folgen, dort ESSO-Tankstelle

## **Roadbook für die Ausfahrt des CBX 550 Club am 12.07.2014 im Hunsrück**

Abfahrt Bahnhof PFALZFELD

am Ende der Zufahrt ----> **rechts** abbiegen

<---- **links** abbiegen in Richtung OBERWESEL LAUDERT (A 61)



----> **rechts** abbiegen in Richtung SIMMERN KISSELBACH (Kisselbach)

im Kreisverkehr ----> **rechts** abbiegen in Richtung EMMELSHAUSEN LAUDERT (B 327)



sofort danach gleich <---- **links** abbiegen (Poststraße)

am auffällig gemusterten Haus (rotes Dekor auf weiß)

----> **rechts** abbiegen (Riegenroth)



in Riegenroth <---- **links** abbiegen in Richtung BUDENBACH

im Wald

----> **rechts** abbiegen in Richtung HORN



in Horn (bei „M. Federhenn“)

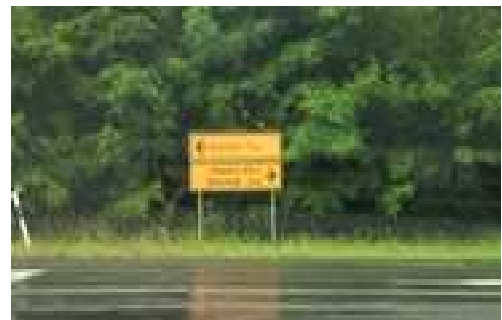
----> **rechts** abbiegen

an der Gabelung im Ort

<---- **links** halten

an der nächsten Gabelung wieder

<---- **links** halten in Richtung LAUBACH



----> **rechts** abbiegen in Richtung KOBLENZ EBSCHIED

in Laubach

----> **rechts** abbiegen in Richtung KOBLENZ EMMELSHAUSEN EBSCHIED



<---- **links** abbiegen in Richtung KASTELLAUN

(vorbei an Gammelshausen)

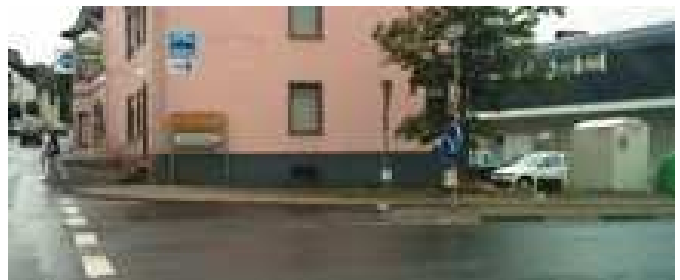
(Kastellaun)

in Kastellaun  
----> **rechts** abbiegen



danach sofort  
<---- **links** abbiegen in Richtung HERMESKEIL KAPPELN Flughafen HAHN (B 327)

----> **rechts** abbiegen



----> **rechts** abbiegen in Richtung TREIS-KARDEN BUCH UHLER

<---- **links** abbiegen in Richtung BUCH



----> **rechts** abbiegen in Richtung BUCH

<---- **links** abbiegen in Richtung BLANKENRATH MASTERSHAUSEN BUCH



**!!! ACHTUNG !!!**

Burgruine Balduinseck links der Straße  
danach ANSPRUCHSVOLLE SPITZKEHRE LINKS

(Mastershausen)

direkt nach der Ortsausfahrt Mastershausen

----> **rechts** abbiegen in Richtung REIDENHAUSEN SOSBERG



----> **rechts** abbiegen in Richtung FORST SOSBERG

in Sosberg

----> **rechts** abbiegen in den KIRCHWEG, Richtung GÄSTEHAUS SCHIMPF



**RAST IM GÄSTEHAUS SCHIMPF , Kirchweg 14, 56858 Sosberg**

Hier kann jeder nach Lust und Laune bestellen was im Angebot ist (einfaches Mittagessen oder Kuchen)  
Nach der Rast geht es zunächst „über Land“ zurück nach Mastershausen.

in Mastershausen ----> **rechts** abbiegen



<---- **links** abbiegen in Richtung KRASTEL



----> **rechts** abbiegen

<---- **links** abbiegen in Richtung VÖLKENROTH



**geradeaus weiter** an der Kreuzung mit der B 327

----> **rechts** abbiegen (in Richtung Hendheim)



<---- **links** abbiegen in Richtung SIMMERM WÜSCHHEIM

(Reich)

(Fronhofen)

in Fronhofen

<---- **links** abbiegen (in Richtung Keidelheim)

in Keidelheim

<---- **links** abbiegen in Richtung KOBLENZ LAUBACH



---> **rechts** abbiegen in Richtung SIMMERN

<---- **rechts** abbiegen in Richtung ALTWEIDELBACH



**geradeaus weiter** am Kreisverkehr

<---- **links** abbiegen in Richtung ALTWEIDELBACH

**geradeaus weiter** am Kreisverkehr (Richtung ALTWEIDELBACH)

in Altweidelbach

<---- **links** abbiegen und gleich wieder ----> **rechts** abbiegen

am Ortsausgang Altweidelbach

**geradeaus weiter** (Richtung WAHLBACH)



in Wahlbach

----> **rechts** abbiegen in Richtung MÖRSCHBACH

in Mörschbach

<---- **links** abbiegen



nach Mörschbach

geradeaus weiter KISSELBACH LIEBSHAUSEN

<---- **links** abbiegen in Richtung KISSELBACH LIEBSHAUSEN



in Liebshausen

**geradeaus weiter**

----> **rechts** abbiegen in Richtung OBERWESEL WIEBELSHEIM (B 9) (A 61)



----> **rechts** abbiegen in Richtung OBERWESEL PERSCHEID



in einer Linkskurve im Wald relativ plötzlich

<---- **links** abbiegen in Richtung DAMSCHEID

in Damscheid

<---- **links** abbiegen in Richtung NIEDERBURG



und danach gleich wieder

----> **rechts** abbiegen in Richtung NIEDERBURG

**!!! ACHTUNG !!!**

die folgende Strecke weist zahlreiche ANSPRUCHSVOLLE Spitzkehren auf

in Niederburg

<---- **links** abbiegen in Richtung PFALZFELD ST. GOAR



<---- **links** abbiegen in Richtung PFALZFELD

<---- **links** abbiegen in Richtung HAUSBAY PFALZFELD



<---- **links** abbiegen in Richtung RHEINBÖLLEN LAUDERT